



## ROADBOOK SPECTATEURS



[LIEN FICHE ÉPREUVE](#)

[LIEN SUIVI LIVE](#)



# DÉPART

## STATION SAMOËNS 1600 - SAMOËNS

Km 0

Départ à 09:00

Temps de trajet depuis le village de Samoëns - 15' en voiture

### LÉGENDE



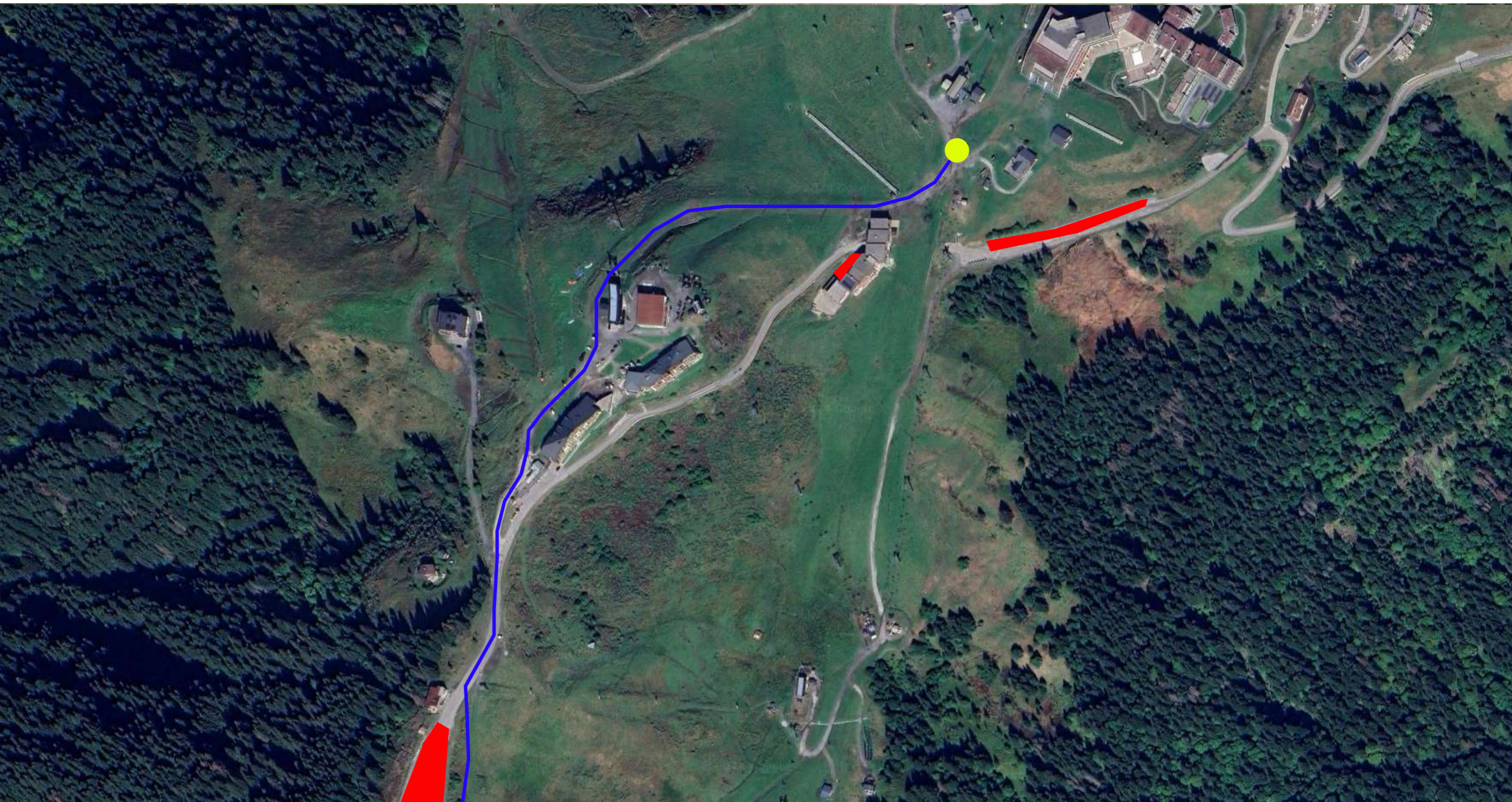
Départ



Parkings Voitures



Parcours Mythic Ekoï





# ZONE TECHNIQUE & RAVITO #2




## PAS À L'ÂNE - ARÂCHES-LA-FRASSE

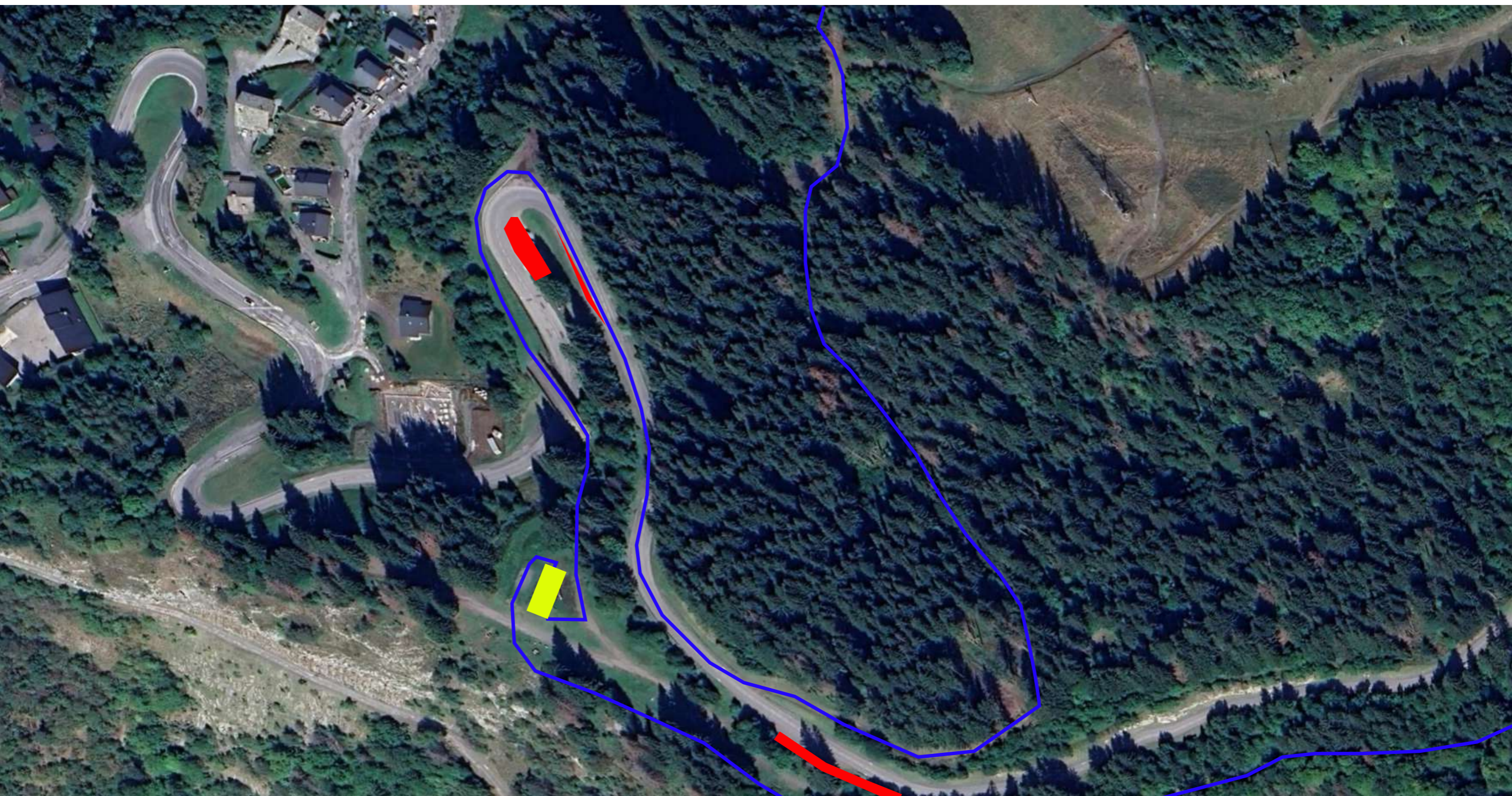
Km 28,5

Passage théorique du premier concurrent - 10:30

Temps de trajet depuis le Départ - 45' en voiture

### LÉGENDE

-  Zone Technique & Ravito
-  Parkings Voitures
-  Parcours Mythic Ekoï





# ZONE TECHNIQUE & RAVITO #3




GARDERIE LES ESSERTS - MORILLON

Km 43,5

Passage théorique du premier concurrent - 11:05

Temps de trajet depuis le Ravito #2 - 35' en voiture

## LÉGENDE

-  Zone Technique & Ravito
-  Parkings Voitures
-  Parcours Mythic Ekoï





# ZONE TECHNIQUE & RAVITO #4




## AIRE DE JEUX - VERCHAIX

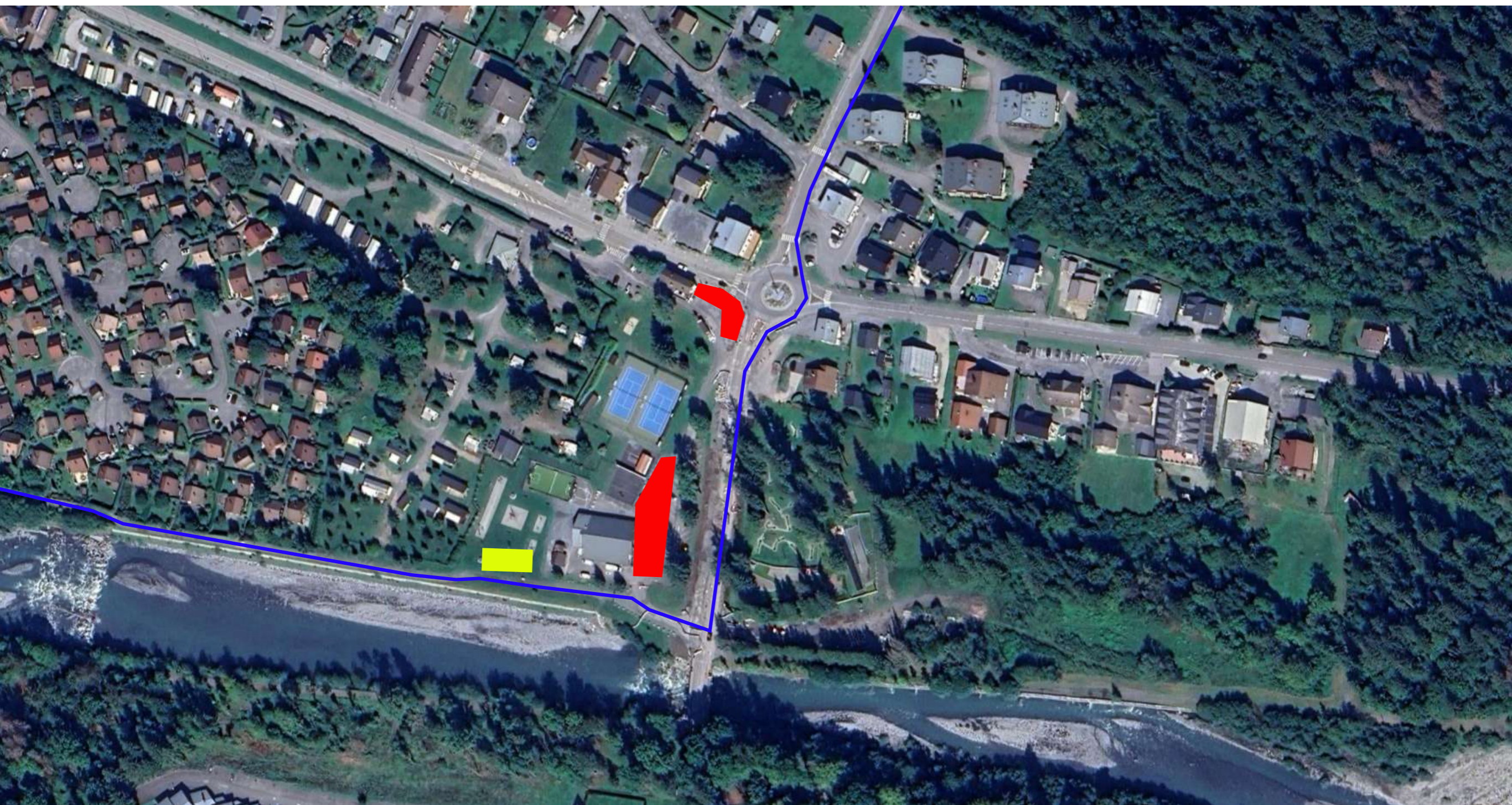
Km 58,5

Passage théorique du premier concurrent - 11:40

Temps de trajet depuis le Ravito #3 - 20' en voiture

### LÉGENDE

-  Zone Technique & Ravito
-  Parkings Voitures
-  Parcours Mythic Ekoï





# ARRIVÉE

## PLACE DU GROS TILLEUL - SAMOËNS

Arrivée

Arrivée théorique du premier concurrent - 12:15

Temps de trajet depuis le Ravito #4 - 10' en voiture + 5' à pieds

### LÉGENDE



Arrivée



Parkings Voitures



Parcours Mythic Ekoï

